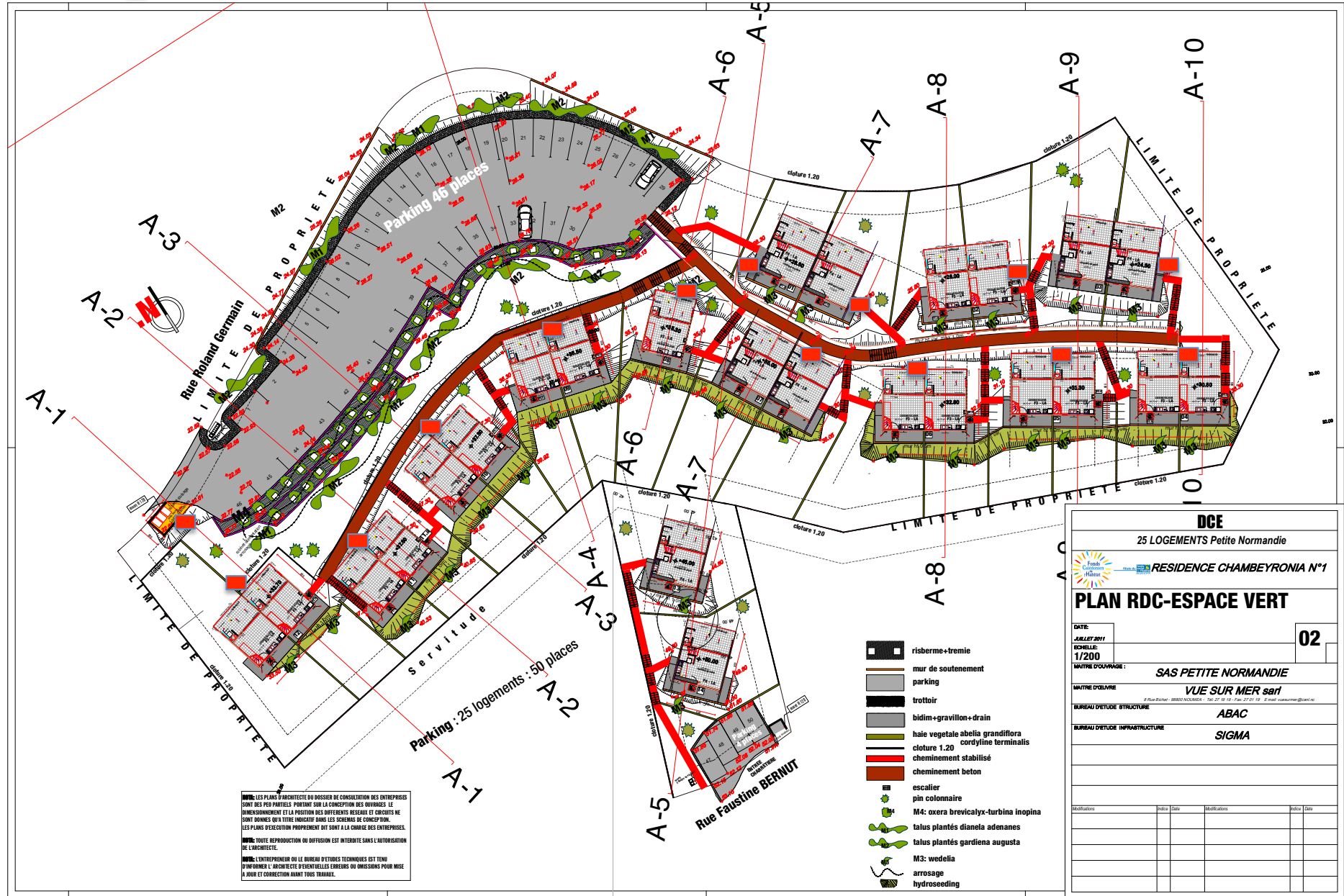


■ : POSTES D'APATAGES

CHAMBEYRONIA 1



LES PLANS D'ARCHITECTE DU DOSSIER DE CONSULTATION DES ENTREPRISES SONT DES PEU PARTIELS PORTANT SUR LA CONCEPTION DES OUVRAGES. LE DIMENSIONNEMENT ET LA POSITION DES DIFFÉRENTS RÉSEAUX ET CONCRÈTES NE SONT DONNÉS QU'À TITRE INDICATIF DANS LES SCHEMAS DE CONCEPTION. LES PLANS D'EXECUTION PROPREMENT DITS SONT À LA CHARGE DES ENTREPRISES.

TOUTE REPRODUCTION OU DIFFUSION EST INTERDITE SANS L'AUTORISATION DE L'ARCHITECTE.

L'ENTREPRENEUR OU LE BUREAU D'ETUDES TECHNIQUES EST TENU D'INFORMER L'ARCHITECTE D'ÉVENTUELLES ERREURS OU OMISSIONS POUR MISE À JOUR ET CORRECTION AVANT TOUT TRAVAIL.